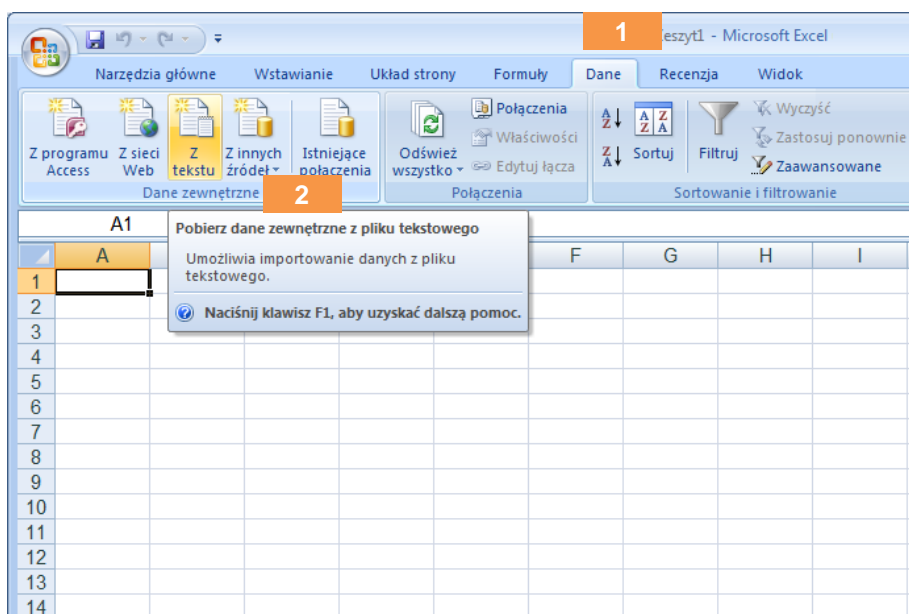




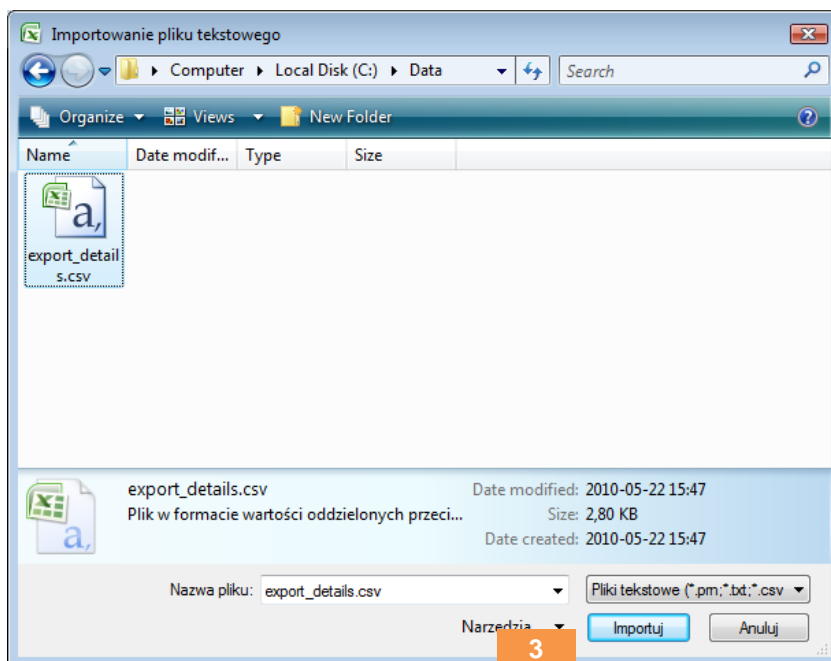
Import danych

Instrukcja importu danych do programu MS Excel 2007 / 2010 (PL)

1. Uruchom MS Excel, przejdź do zakładki **Dane**, a następnie wybierz opcję **Z tekstu**.



2. Wybierz wyeksportowany z mysurveylab plik **.scv** i następnie wciśnij przycisk **Importuj**.





- Wybierz typ danych źródłowych jako **Rozdzielany** oraz pochodzenie pliku **1250 : Środkowoeuropejski (Windows)**, a następnie wciśnij przycisk **Dalej**.

Kreator tekstu ustalił, że dane są stałej szerokości.
Jeśli tak jest, wybierz przycisk Dalej lub wybierz typ najlepiej opisujący Twoje dane.

Typ danych źródłowych

Wybierz typ pliku, który najlepiej opisuje dane źródłowe:

- Rozdzielany** - Znaki, takie jak przecinek czy tabulacja, oddzielają pola.
- Stała szerokość - Pola są wyrównane w kolumnach z odstępami między polami.

Rozpocznij import od wiersza: Pochodzenie pliku:

Podgląd pliku E:\Dane\szytyjak\Moje Dokumenty\export\1250\survExportCondensed_windows-1250_4845_flat.csv.

| 1 | Identyfikator odpowiedzi | Data rozpoczęcia | Data zakończenia | Odniesienie (URL) | Imię, N | | | |
|---|--------------------------|---------------------|---------------------|-------------------|---------------------------|-----------------|----------|-------------|
| 2 | | response | open response | response | response | response | response | Gotowe szab |
| 3 | 3253 | 15.10.2007 19:29:34 | 15.10.2007 19:31:02 | | Łącze/Link z innej strony | ,,xD | | |
| 4 | 3291 | 25.11.2007 19:52:29 | 25.11.2007 19:54:58 | | Inne (jakie?) | wymysliłem go,x | | |
| 5 | 3323 | 28.11.2007 20:52:51 | 28.11.2007 20:57:10 | | Łącze/Link z innej strony | ,,Do | | |

Anuluj < Wstecz **4** Dalej > Zakończ

- Wybierz ograniczniki, jako **Przecinek** i wciśnij przycisk **Dalej**.

Ten ekran umożliwia ustawienie ograniczników zawartych w danych. Ich wpływ na tekst można obejrzeć na podglądzie poniżej.

Ograniczniki

- Tabulator
- Średnik
- Przecinek**
- Spacja
- Inny:

Kolejne ograniczniki traktuj jako jeden

Kwalifikator tekstu:

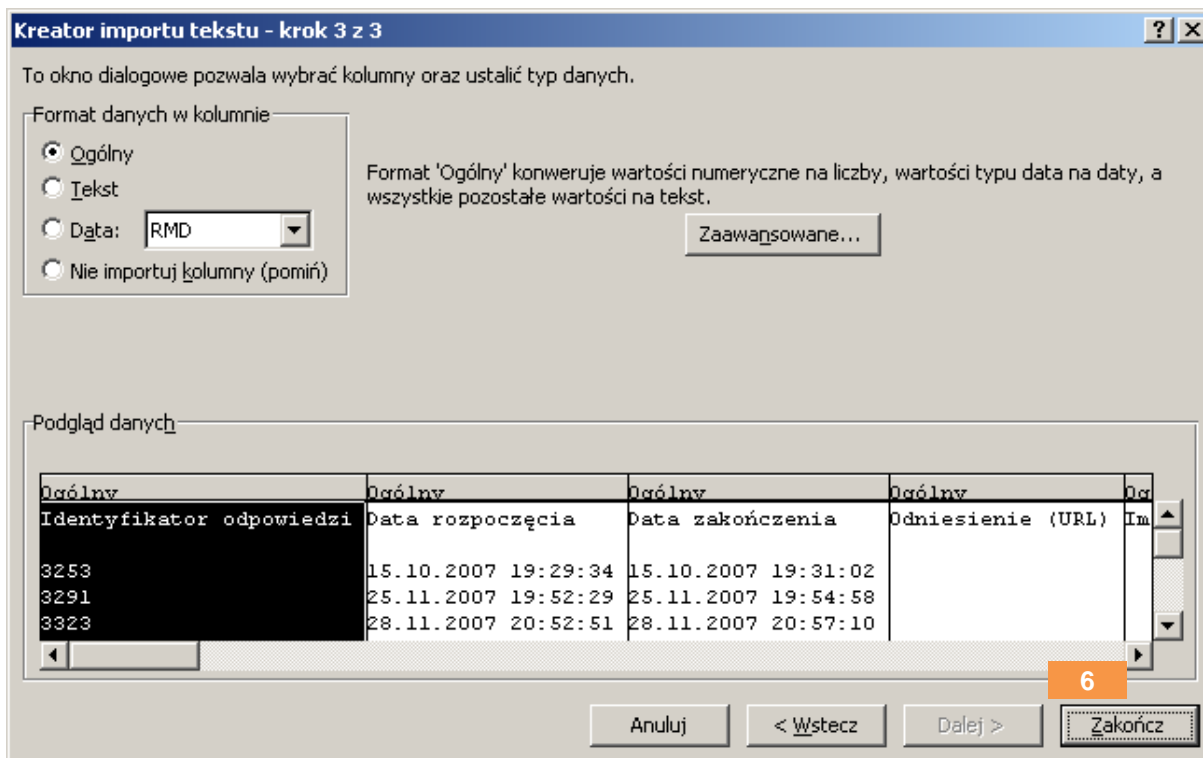
Podgląd danych

| Identyfikator odpowiedzi | Data rozpoczęcia | Data zakończenia | Odniesienie (URL) | Im |
|--------------------------|---------------------|---------------------|-------------------|----|
| 3253 | 15.10.2007 19:29:34 | 15.10.2007 19:31:02 | | |
| 3291 | 25.11.2007 19:52:29 | 25.11.2007 19:54:58 | | |
| 3323 | 28.11.2007 20:52:51 | 28.11.2007 20:57:10 | | |

Anuluj < Wstecz **5** Dalej > Zakończ



5. Format danych pozostaw, jako **Ogólny** i wciśnij przycisk **Zakończ**.



6. Wciśnij przycisk **OK**.

